

KATASTRY
PARCELNÍ ČÍSLA
DRUH POVRCHU
VZDÁL. OBJEKTŮ A VRCHOL. BODŮ
OZNAČENÍ VRCHOLOVÝCH BODŮ

MĚŘITKA 1:500/100

LEGENDA TYPŮ ČAR
PŮVODNÍ TERÉN
UPRAVENÝ TERÉN

PŘELOŽKA VEJROSTOVA-KURŠOVA
SO 366

POZN.: HYDRANTY A ARMATURY
BUDOU UMÍSTĚNY V
DALŠÍM STUPNI

KÓTA UPRAVENÉHO TERÉNU

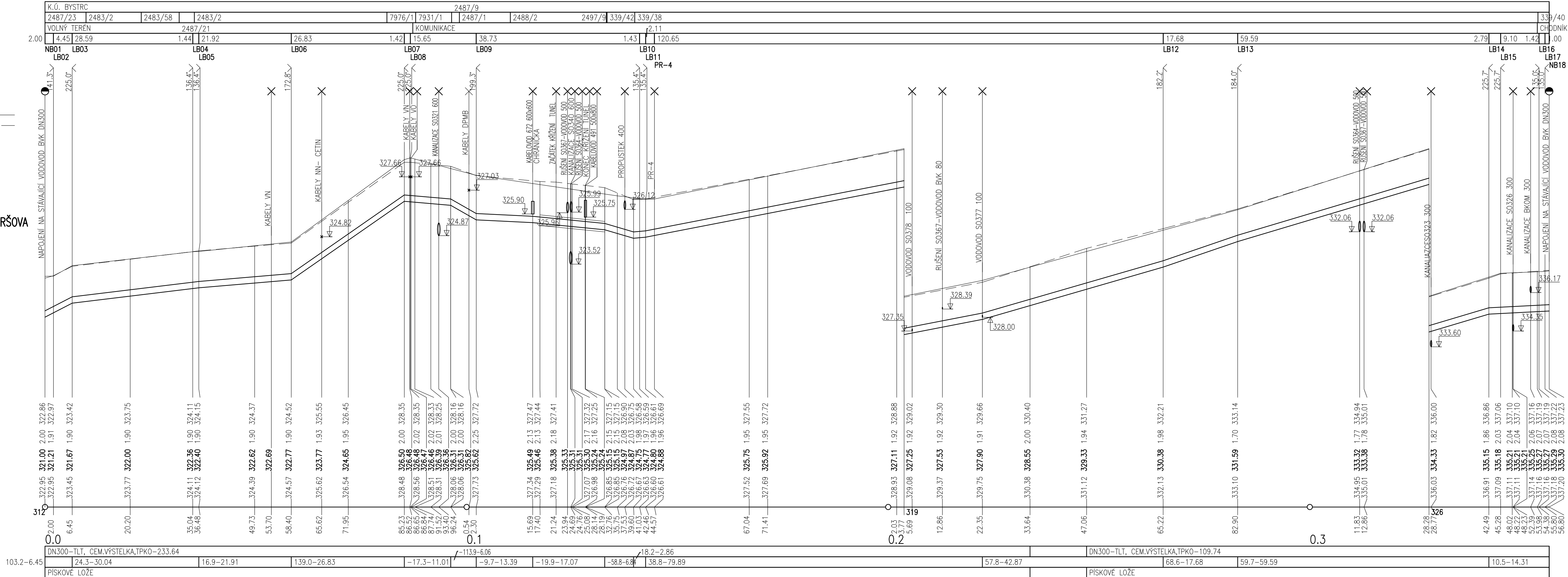
HLOUBKA VÝKOPU

KÓTA DNA POTRUBÍ

KÓTA PŮVODNÍHO TERÉNU

SROVNÁVACÍ ROVINA

STANIČENÍ [km/m]
DN[mm]-MATERIÁL-DĚLKA[m]
SKLON[promile]-DĚLKA[m]
ULOŽENÍ



D.1.4

INVESTOR:
Magistrát města Brna
Odbor investiční
Kounicova 67, 601 67 Brno

ZHOTOVITEL DOKUMENTACE:
VEDOUcí SPOLEČNOSTI

PK OSSENDORF s.r.o.
Tomešova 503/1, 602 00 Brno
www.pk-ossendorf.cz
tel.: +420 543 516 526
info@pk-ossendorf.cz

SPOLEČNOST
"TT BYSTRC - KAMECHY"
ČLEN SPOLEČNOSTI

METROPROJEKT Praha a.s.
Agelova 162/106, 170 00 Praha 7
www.metroprojekt.cz
tel.: +420 296 154 105
info@metroprojekt.cz

ČLEN SPOLEČNOSTI

AMBERG Engineering Brno a.s.
Plešinského 10, 602 00 Brno
www.amberg.cz
tel.: +420 541 432 611
amberg@amberg.cz

HLAVNÍ INŽENÝR PROJEKTU:
ING. PETR VYSKOČIL

HLAVNÍ KOORDINÁTOR PROJEKTU:
ING. VLASTISLAV NOVÁK, Ph.D.

Č. ZAKÁZKY:
2018 120.1

VEDOUcí PROJEKTANT
ZODPOVĚDNÝ PROJEKTANT
VYPRACOVAL
KONTROLOVAL
KRAJ: JIHO-MORAVSKÝ
STAVBA

ING. MAREK MACHOVEC
ING. MAREK MACHOVEC
ING. NICOLE JAROVÁ
ING. JIŘÍ ROŽEK
KAT. ÚZ.: BRNO-BYSTRC, ŽEBETÍN

**PRODLOUŽENÍ TRAMVAJOVÉ TRATI
BYSTRC - KAMECHY**
STAVEBNÍ ČÁST
VODOHOSPODÁŘSKÉ OBJEKTU
**PODÉLNÝ PROFIL - PŘELOŽKA
VEJROSTOVA-KURŠOVA**

DATUM
04/2022
FORMÁT
5 A4
MĚŘÍTKO
1:500/100
ÚČEL
DUR
ČÍS. ZAKÁZKY
259-2/2
ČÍS. SOUPRAVY
ČÍS. PŘÍLOHY
34